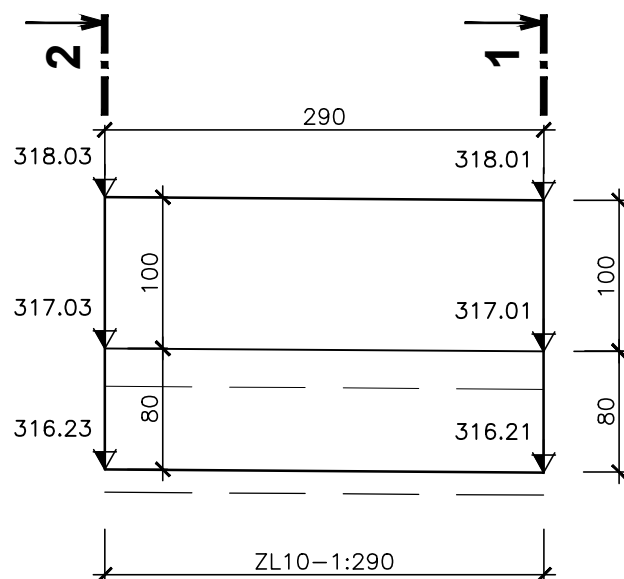
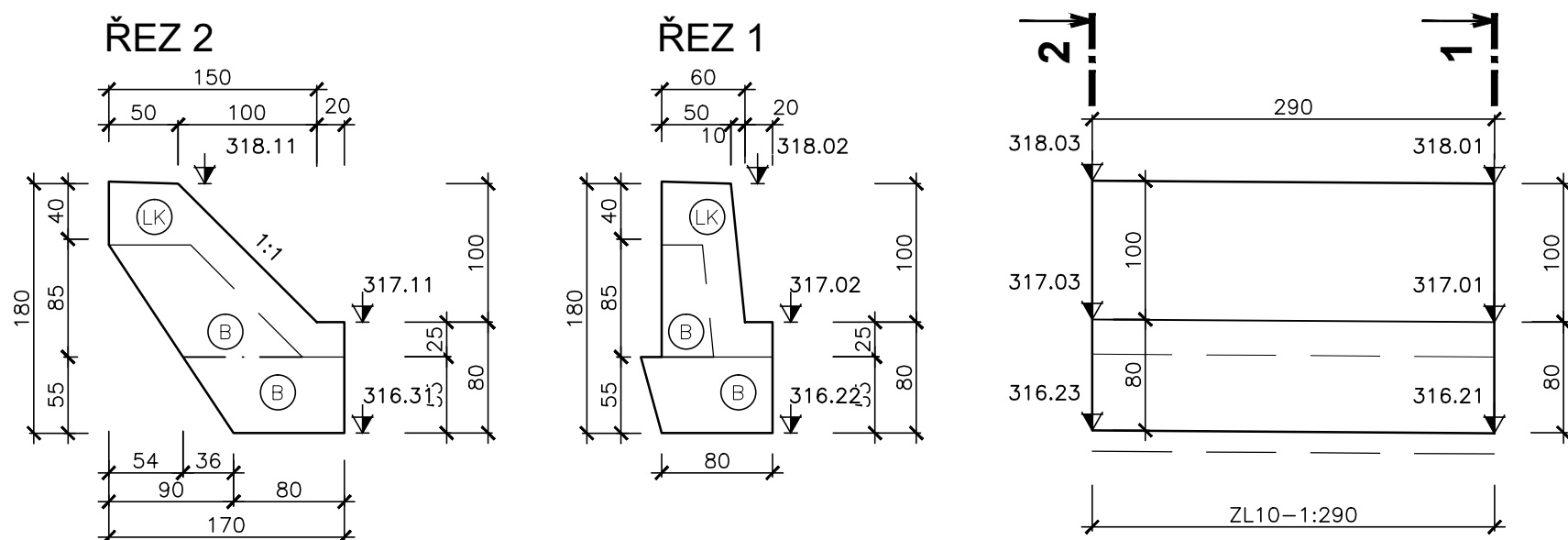



ZEĎ ZL10 - POHLED



VÝŠKOVÝ SYSTÉM: Baltský p.v.

 Mürabell s.r.o. Horejší 116 267 03 Hudčice			Paré:
Vypracoval: Ing.M.Müller	Zodp. projektant: Ing.Milan Müller	Vedoucí projektu: Ing.M.Müller	
Investor: Povodí Ohře s.p., Chomutov			Stupeň: DSJ
Stavba: OPŠ 07/21 - LUČNÍ POTOK V HORNÍ A DOLNÍ POUSTEVNĚ-ZABEZPEČOVACÍ PRÁCE Dokumentace pro ohlášení prací a provedení stavby			Datum: 10.2022 Zak. č.: 01-2022 Měř.: 1:50
Příloha: ZDI ZL10, ZP10 - LOKALITA HP1			Č. př.: D.6.10